

# EXPERIENCE AND INNOVATION



## Ali Filippini

Founded in 1946 by Mario Levi Gattinara with its last 25 years dedicated successfully to the automotive sector, Mario Levi is today closing in on its 70th anniversary. The company's beginnings are rooted in post-war Cirié, not far from Turin, where Mario Levi, 21, was a founding partner in a tannery; production targeted the footwear sector as at that time supplying the car industry was something for the future.

Mario Levi Gattinara had learned his trade at the school for tanners in Turin, at the time the most prestigious in the country along with Naples, graduating subsequently in industrial chemistry. For many years a United Nations consultant for the industrial development of South America, as well as a consultant for Industrialconsult of Rome for feasibility studies in South America, Dr Levi was a leading light in the sector right from the start.

The Fifties were a period of great splendour for the company, coinciding as they did with the rebirth of Italy; production began in Veneto before moving abroad, first to Somalia and then to Venezuela, before returning to Italy in the Seventies.

Back in Turin, the company began working for the automotive industry. Starting with the Fiat Group and Alfa Romeo, the company's client range was progressively extended. The founder's two children, Elisa and Guido Levi Gattinara, today's Chairman, supported and then succeeded him.

In the Nineties, Mario Levi expanded geographically, increased its production capacity and acquired total independence in the selection and procurement of hides through the opening of new premises in Italy and abroad.

In the past decade the industrial process has been extended even further with the completion of the chain by way of the production of finished upholstery to supply the car industry directly. ■■■

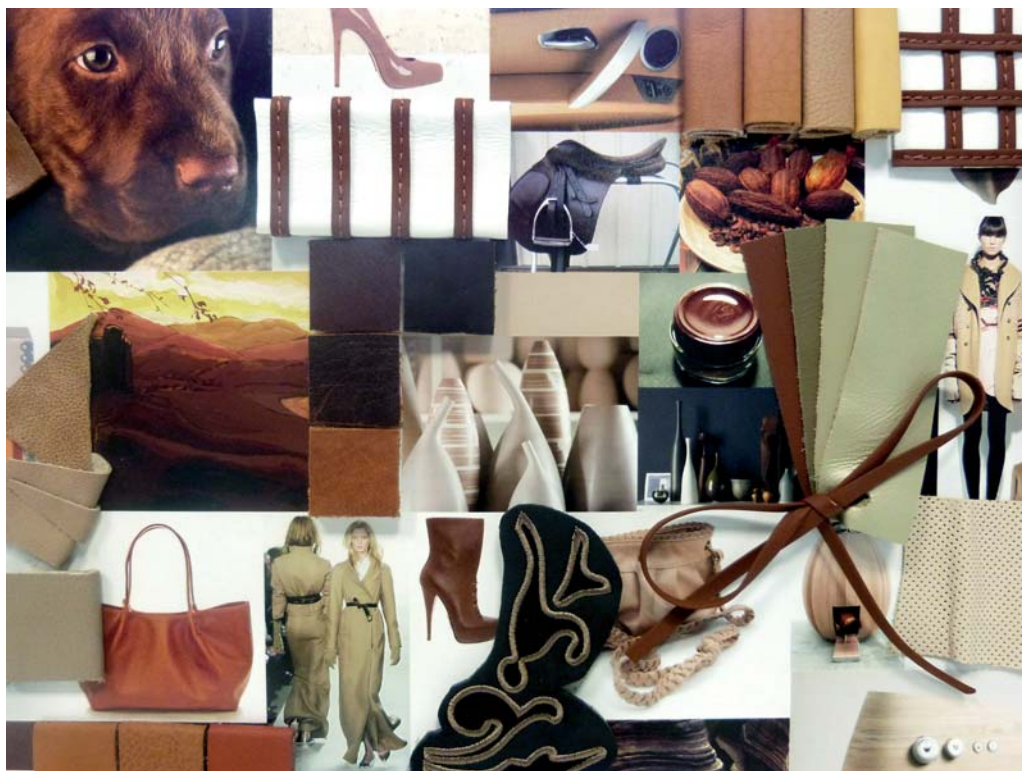


Right, Mario Levi Gattinara, founder of the company in 1946 with a background of at least 25 years' experience in the automotive sector. On the opposite page, period images of leatherworking and tanning processes.

A destra, Mario Levi Gattinara, fondatore dell'azienda nel 1946 con all'attivo un'esperienza di almeno 25 anni nel settore dell'automotive. Nella pagina accanto, alcuni momenti di lavorazione dei pellami e dei processi di concia in immagini d'epoca.







Mood board images inspired by the world of fashion, some leather samples and examples of stitching with different patterns.

Immagini di mood board con ispirazioni dal mondo della moda, alcuni campioni di pelli ed esempi di impunture con diverse tipologie di trama estetica.



## ESPERIENZA E INNOVAZIONE

**S**ta per compiere 70 anni la Mario Levi, azienda fondata nel 1946 da Mario Levi Gattinara e forte oggi di un'esperienza di almeno venticinque anni dedicati al settore automotive, nel quale è azienda leader. I suoi inizi risalgono al dopoguerra in quel di Cirié, non lontano da Torino, dove all'età di ventun anni Mario Levi è socio fondatore di una conceria; la produzione era destinata alla calzatura - a quell'epoca le forniture per auto erano ancora lontane dall'affermarsi.

Il mestiere, Mario Levi Gattinara lo aveva appreso frequentando la scuola di conceria a Torino, in quegli anni la più prestigiosa del paese insieme a quella di Napoli, laureandosi in seguito in chimica industriale. Per più anni consulente delle Nazioni Unite per lo sviluppo industriale dell'America Latina, nonché consulente dell'Industrialconsult di Roma per studi di fattibilità nel sud America, il Dottor Levi fu una figu-



Esempi di selleria realizzati dalla Mario Levi. A destra, Guido Levi Gattinara, CEO del gruppo.

Examples of Mario Levi upholstery. Right, Guido Levi Gattinara, Group CEO.



ra di spicco all'interno del settore sin da principio.

Gli anni Cinquanta sono un periodo fulgido per l'azienda, coincidente con la rinascita dell'Italia; in seguito inizia a produrre in Veneto per poi compiere il passo che porterà la produzione all'estero, prima in Somalia, poi in Venezuela, per tornare quindi in Italia negli anni Settanta.

Di ritorno a Torino, l'azienda inizia a lavorare con l'industria automotive, a partire dal gruppo Fiat e Alfa Romeo e ampliando progressivamente il raggio delle sue collaborazioni. A sostenere, e poi succedere alla guida dell'azienda, sono i due figli del fondatore, Elisa e Guido Levi Gattinara, oggi attuale presidente.

È negli anni Novanta che la ML inizia una forte espansione geografica,

umentando la sua capacità produttiva e acquisendo la totale indipendenza nella scelta ed approvvigionamento del grezzo, anche attraverso l'apertura di nuove sedi in Italia e all'estero.

E nell'ultimo decennio il processo industriale si estende ancora di più, andando a completare la catena con la produzione di fodere finite per fornire direttamente l'industria automobilistica. ■■■

